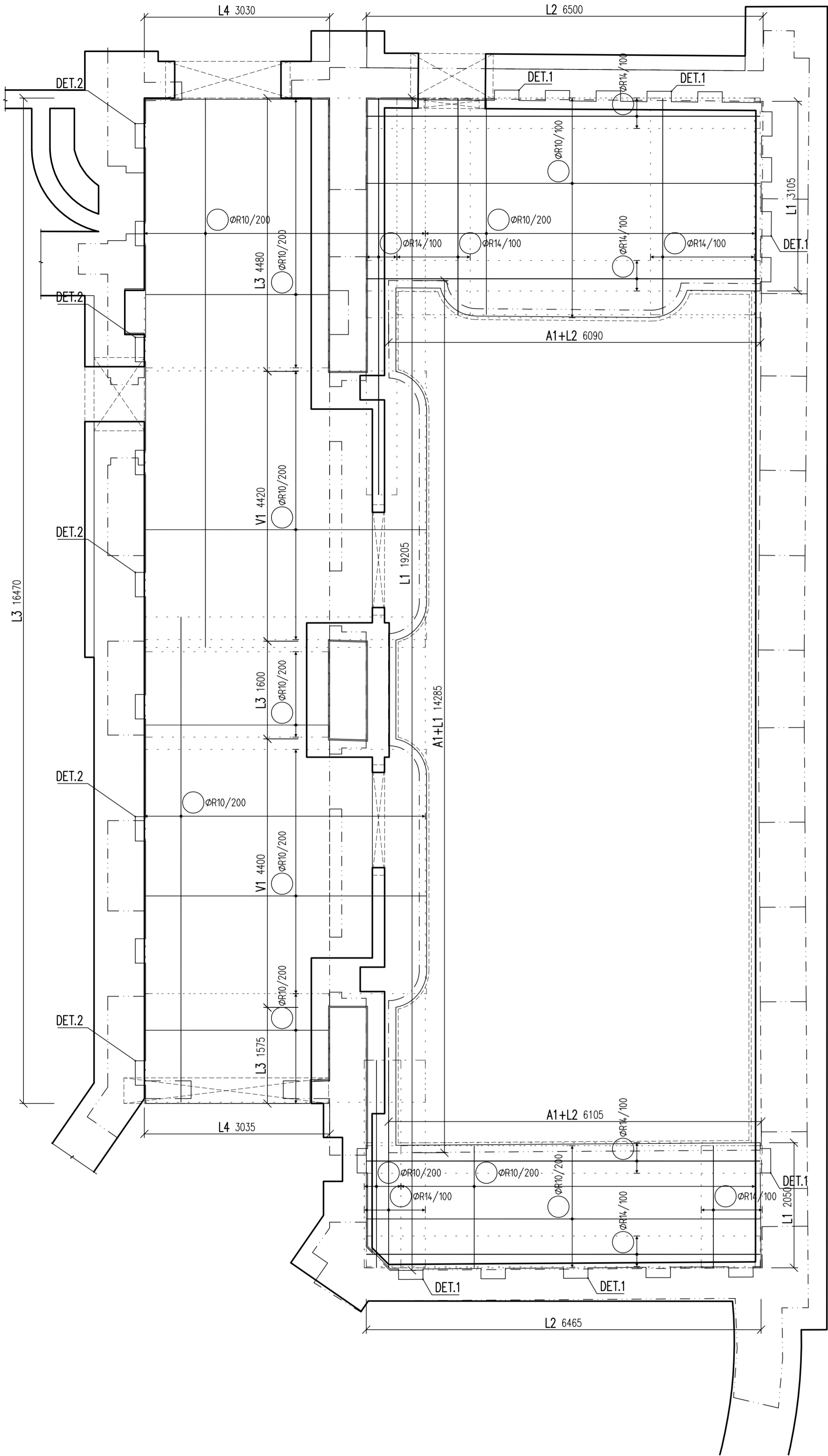
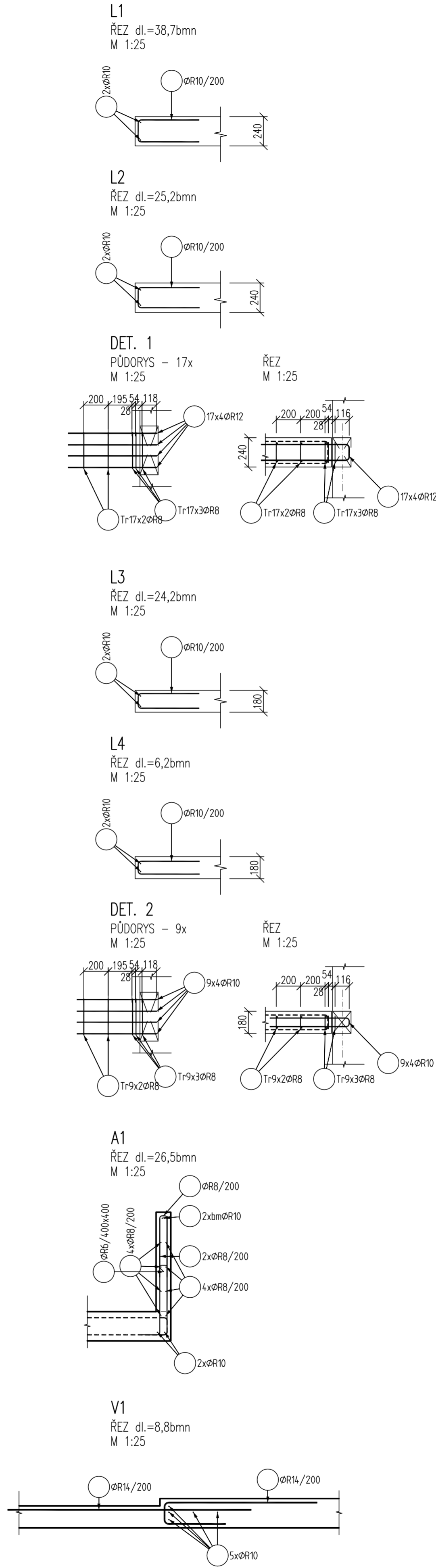
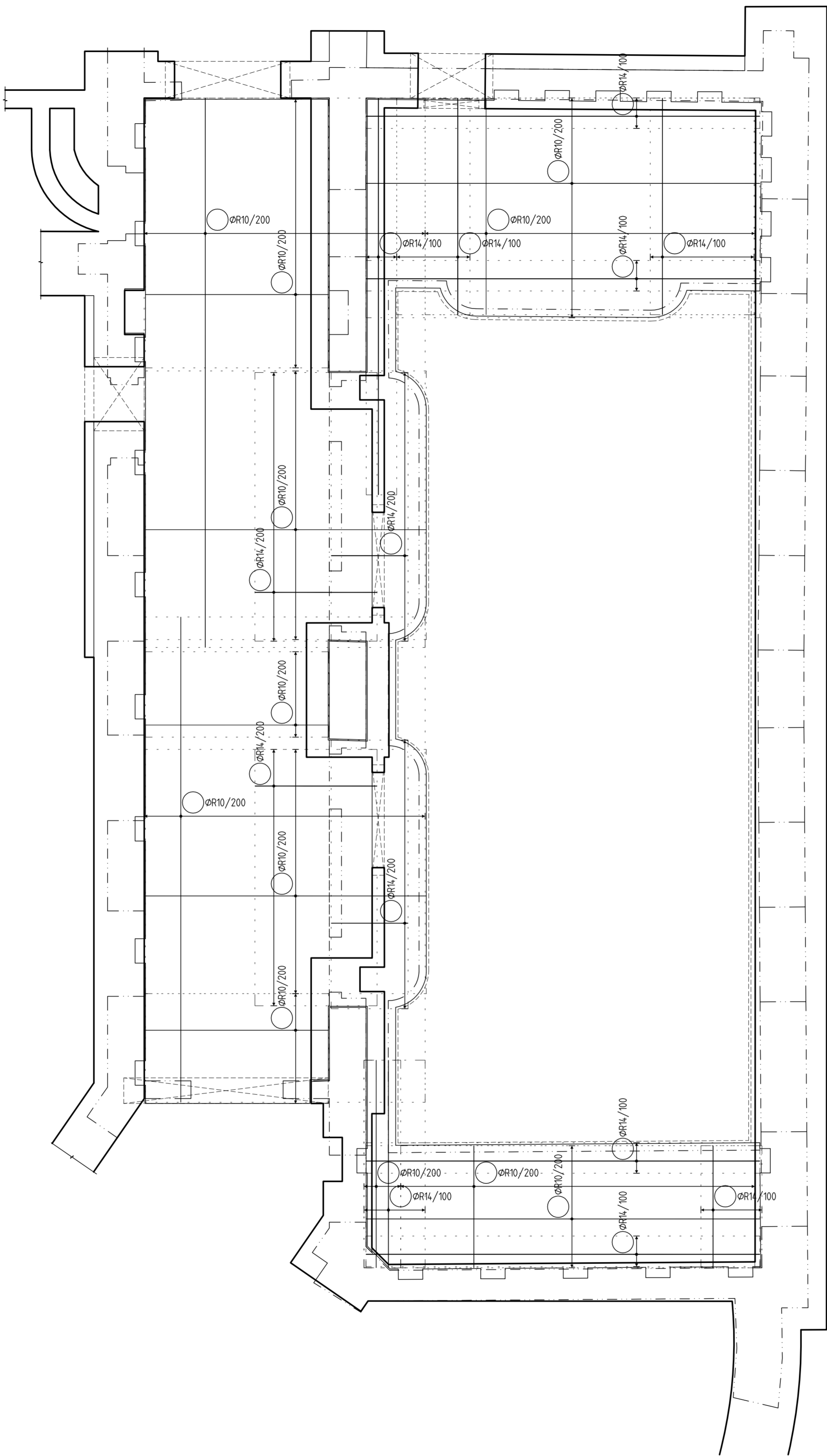


STROP NAD 1.PP – HUDEBNÍ SÍŇ – SCHÉMA DOLNÍ VÝZTUŽE
PŮDORYS
M1:50



STROP NAD 1.PP – HUDEBNÍ SÍŇ – SCHÉMA DOLNÍ VÝZTUŽE
PŮDORYS
M1:50



VÝKAZ VÝZTUŽE:

- VÝZTUŽ $\varnothing 6\text{mm}$ 10 kg
- VÝZTUŽ $\varnothing 8\text{mm}$ 330 kg
- VÝZTUŽ $\varnothing 10\text{mm}$ 2320 kg
- VÝZTUŽ $\varnothing 12\text{mm}$ 110 kg
- VÝZTUŽ $\varnothing 14\text{mm}$ 1260 kg

CELKEM: 4030 kg

VÝKAZ DISTANCE:

- VÝZTUŽ $\varnothing 8\text{mm}$ 360 kg

CELKEM: 360 kg

POZNÁMKA:

- V PROJEKTU JSOU ZAPRACOVÁNY POŽADAVKY NA STAVEBNÍ ÚPRAVY JEDNOTLIVÝCH PROFESÍ (PROSTUPY, DŘÁŽKY, ...) ZNÁMÉ V DOBĚ VYDÁNÍ DOKUMENTACE. PŘED REALIZACÍ BUDOU POZICE STAVEBNÍCH ÚPRAV OVĚŘENY DLE PROJEKTŮ JEDNOTLIVÝCH PROFESÍ, PŘÍPADNĚ NOVĚ ÚPRAVY NUTNO KONZULTOVAT SE STATIKEM V RÁMCI AUTORSKÉHO DOZORU.
- PROSTUPY DO 150mm SE BUDOU VRTAT
- VÝZTUŽ $\varnothing 8\text{mm}$ STYKOVAT V MIN. DÉLCE 400mm
- VÝZTUŽ $\varnothing 10\text{mm}$ STYKOVAT V MIN. DÉLCE 500mm
- VÝZTUŽ $\varnothing 12\text{mm}$ STYKOVAT V MIN. DÉLCE 600mm
- VÝZTUŽ $\varnothing 14\text{mm}$ STYKOVAT V MIN. DÉLCE 700mm
- VÝZTUŽ U PROSTUPŮ DO VELIKOSTI 250mm ROZPOSUNOVAT
- VÝZTUŽ U PROSTUPŮ NAD VELIKOST 300mm PROSTŘHNOUT PO HRANÁCH OTVORU SE OSADÍ VÝZTUŽ POČTEM SHODNÁ S PROSTŘHNUTOU VÝZTUŽÍ A OTVOR SE OLEMUJE
- Emin = MINIMÁLNÍ MODUL PRO SPLNĚNÍ KRITÉRIA POUŽITELNOSTI KONSTRUKCE
- TATO DOKUMENTACE SLOUŽÍ PRO VÝBĚR ZHOTOVITELE A NENAHRAZUJE DOKUMENTACI PRO PROVEDENÍ STAVBY, KTERÁ MUSÍ BÝT ZPRACOVÁNA DODAVATELEM.
- DOLNÍ VÝZTUŽ STROP. DESKY STYKOVAT NAD PODPOROU
- HORNÍ VÝZTUŽ STROP. DESKY STYKOVAT V POLI

ZNÁMKA	DATUM	PŘEDMĚT REVIZE	REVIZ PROVEDL	
REVIZE				
±0,000 = 233,927 m n.m.				
Boutovací systém S-JTBK Výkresový systém S-JTBK				
KOOPERACE VE SPECIÁLNÍ PROFESII		ADRESA	KOOPERUJÍCÍ FIRMA	
STAVEBNÉ KONSTRUKČNÍ ČÁST		Zlínova 5, 602 00 Brno	JP STATIKA s.r.o. IČO 255 32 723 Zlínova 5, 602 00 BRNO	
ZODPOVĚDNÝ INŽENÝR PROJEKTU		INŽENÝR NÁVŠHU / ZPRACOVÁNÍ		
Ing. Václav Píškýl		Ing. et Ing. Jan Hájek		
<p>Tento dokument používá ochrany dle zákona č. 121/2000 Sb. (autorský zákon) Originál tohoto výkresu a všech listů na něm zobrazených je majetkem autora a firmy Architekti Brno & spol., s r.o. Tento výkres nesmí být - výjimečně - použit, pro nějž byl poslán - použit a žádným způsobem neprospírá žádnému ustanovení Autorského zákona nebo dobrotu Města a hlavního architekta (autora) poskytnut třetí osobě.</p>				
HLAVNÍ ARCHITEKT (AUTOR):		prof. Ing. arch. PETR HRUŠA	FIRMA	
VEDOUcí PROJEKTU / HLAVNÍ INŽENÝR PROJEKTU (HP):		ZODPOVĚDNÝ PROJEKTANT / ZPRACOVÁNÍ	Architekti Brno & spol., Atelier Brno, s.r.o.	
prof. Ing. arch. PETR HRUŠA / Ing. arch. PETR LEVÝ		Ing. arch. Kateřina Holmanová / Ing. arch. Luděk Jostl	Zlínova 5, 602 00 Brno tel. 541 243 825, fax 541 243 831 E-mail: info@architekti.cz http://www.architekti.cz	
KLIENŤ ZAKÁZKY:		INVESTOR ZAKÁZKY:	Ing. arch. MT ZENIL	
Univerzita Hradec Králové Královská 102 500 03 Hradec Králové		Univerzita Hradec Králové Královská 102 500 03 Hradec Králové	IČO 255 175 126, DIČ CZ 255 175 126 Ochrana: egypt@atc.cz, tel. 226262	
FAZE (STUPĚŇ DOKUMENTACE)		KONTROLA	Ing. arch. MT ZENIL	
DOKUMENTACE PRO PROVÁDĚNÍ STAVBY		DATUM	02/2010	
NAZEV ZAKÁZKY (OBJEKT)		ZAKÁZKA ČÍSLO	16056	
Modernizace a rekonstrukce budov B a C Univerzity Hradec Králové, náměstí Svobody		OBJEKT	BUDOVA "C"	
ČÁST DOKUMENTACE		MĚŘITNO	1:50	
D.1.2 STAVEBNÉ KONSTRUKČNÍ ŘEŠENÍ		Č. VÝKRESU / REVIZE	PARÉ	
DOKUMENT (VÝKRES)		D.1.2.27		
BUDOVA "C" UHK, parc. č. st. 392, 759				
STROP NAD 1.PP - hudební síň - SCHÉMA VÝZTUŽE				